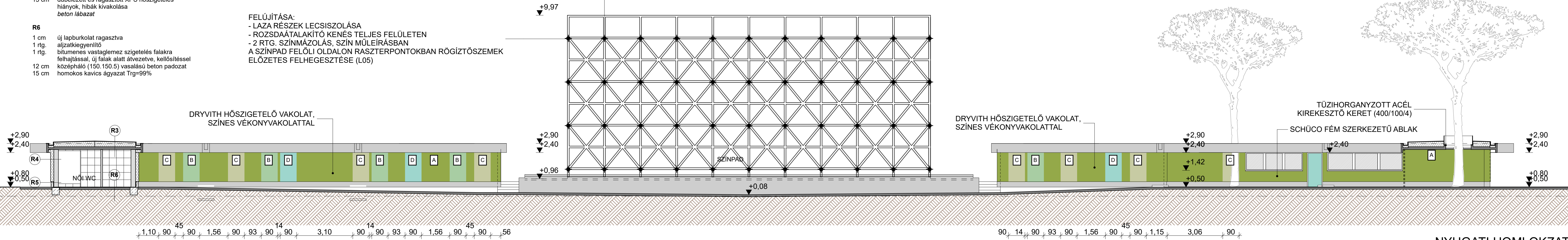


R5
1,5 mm finomszemcsés fagyálló lábazatvakolati rendszer
15 cm dübelezett és ragasztott XPS hőszigetelés
hiányok, hibák kivakolása
beton lábazat

R6
1 cm új lapburkolat ragasztva
1 rtg. aljzatkiegyenlítő
1 rtg. bitumenes vastaglemez szigetelés falakra
felhajtással, új falak alatt átvezetve, kellőstíssel
12 cm középháló (150.150.5) vasalású beton padozat
15 cm homokos kavics ágyazat Trg=99%

FELÚJÍTÁSA:
- LAZA RÉSZEK LECSISZOLÁSA
- ROZSDAÁTALAKÍTÓ KENÉS TELJES FELÜLETEN
- 2 RTG. SZÍNMAZOLÁS, SZÍN MŰLEÍRÁSBAN
A SZÍNPAD FELŐLI OLDALON RASZTERPONTOKBAN RÖGÍTŐSZEMEK
ELŐZETES FELHEGESZTÉSE (L05)

A SZÍNPAD FELŐLI OLDALON RASZTERPONTOKBAN RÖGÍTŐSZEMEK
ELŐZETES FELHEGESZTÉSE (L05)



DRYVITH HŐSZIGETELŐ VAKOLAT,
SZÍNES VÉKONYVAKOLATTAL

DRYVITH HŐSZIGETELŐ VAKOLAT,
SZÍNES VÉKONYVAKOLATTAL

TÜZIHORGANYZOTT ACÉL
KIREKESZTŐ KERET (400/100/4)

SCHÜCO FÉM SZERKEZETŰ ABLAK

NYUGATI HOMLOKZAT

R3
1 rtg. TPO-RS, szürke műanyag lemez csapadékvíz elleni szigetelés, hegesztetve, teljes felületen ragasztva
1 rtg. elválasztó rtg. geotextil
25-35 cm EPS hőszigetelés- Austrotherm ATN-150 etiolásban, 3 % lejtésképzéssel, gyártói előírás szerinti dübelezéssel rögzítve
1 rtg. mod. bitumenes alubetétes párazáró vastaglemez
1 cm aljzatkiegyenlítés szigetelés fogadására (önterülő aljzatkiegyenlítő)
15 cm *meglévő földem*
1 cm *meglévő vakolat*

R4
1,5 mm dryvith finomszemcsés vékonyvakolati rendszer (üvegháló, ragasztó, teljes rendszer)
18 cm dübelezett és ragasztott Austrotherm-H hőszigetelés
hiányok, hibák kivakolása, és fugák kiglettelése
vörös klinkertégla burkolat
ragasztóhabarcs
tégla fal
belső cementvakolat
festés

KONZOLOS ELŐTETŐ KONSZIGNÁCIÓ SZERINT
DRYVITH HŐSZIGETELŐ VAKOLAT,
SZÍNES VÉKONYVAKOLATTAL
ELTÉRŐ SZÍNSÁVOK
HÖRMANN FÉMAJTÓ

KELETI HOMLOKZAT

SZÍNPAD

DRYVITH HŐSZIGETELŐ VAKOLAT,
SZÍNES VÉKONYVAKOLATTAL

SCHÜCO FÉM SZERKEZETŰ ABLAK



Látszó betonfelületek (párkány, vízköpök, ereszek alatti konzolos beton gerendák burkolatban lévő esővízfogadó medencék, stb.) felületi hibáit, repedéseket, málló részeket javítani kell Sika betonjavító habarccsal.

Homlokzati felületek dryvitolás előtt javítandók: laza részek (tégla, ragasztóhabarcs) le kell verni, a lefagyási foltokat, hiányokat síkra kell vakolni, minden mély fugát ki kell glettelni.

Dryvith homlokzati felületek színei műleírás szerint.

SZEGED - LIGET, Hrsz: (236/5)
SZABADTÉRI SZÍNHÁZ REKONSTRUKCIÓJA

Tervfajta: MEGVALÓSULÁSI TERV Tervszám:

Megrendelő: SZEGED MEGYEI JOGÚ VÁROS
ÖNKORMÁNYZATA
6720 Szeged, Széchenyi tér 10-11.

Generál tervező, tájépítész:
léptékterv
Tájépítész Iroda
1132 Budapest, Visegrádi u. 9., III/4.
iroda@leptek.hu _ tel.: 06 (1) 788-5111
Tájépítész vezető tervező: Szakács Barnabás, K1 01-5165
Túrósnyó Katalin, K 01-5177
Tájépítész tervezők: László Viktor, K 01-5193
Sreter Szilvia
Galambos Máté

Építész:
EKHO Építész Műterem Kft. (1118 Zöldyomi út 18/b.)
Vezető tervező: Emődi-Kiss Tamás, E1 01-3724

Szakági munkarész: ÉPÍTÉSZET	
Dátum: 2018. november	Méretarány: 1/100
Terv megnevezése: TERVEZETT HOMLOKZATOK 2.	Terv száma: É-05